


COMUNE DI SALVE

Provincia di Lecce



Ortofoto Regione Puglia - volo aereo anno 2010

PIANO COMUNALE DELLE COSTE

3					
2					
1					
0	Aprile 2015	LLepore	LLepore	PStasi	Prima Emissione
Em./Rev	Data	Red./Dis.	Verificato	Approvato	Descrizione
Redazione grafica: ETACONS – P.tta S. G. dei Fiorentini n.1 –73100 LECCE Tel(0832)331418/7 Fax(0832)331486 E-mail: mail@etacons.it					Cod. N°: E070-PIA
<div> <div> <u>Titolo dell'allegato</u> </div> <div> <h1> <u>RICOGNIZIONE FISICO – GIURIDICA DEL DEMANIO MARITTIMO</u> </h1> <h2> <u>A1.2 - CLASSIFICAZIONE NORMATIVA</u> </h2> </div> </div>					<div> <u>Allegato n.</u> <h1>2</h1> </div> <div> <u>Scala</u> <p>1:2000</p> </div>
<u>Progettazione:</u> <div>  <div> Ing. Primo Stasi Arch. Lucia M. Lepore </div> </div> <p>Avv. Silvestro LAZZARI</p>			<u>Committente:</u> <p>COMUNE DI SALVE</p>		



A1.2 - CLASSIFICAZIONE NORMATIVA
(da Piano Regionale delle Coste)
CRITICITA' ALL'EROSIONE E SENSIBILITA' AMBIENTALE

La Classificazione Normativa rappresenta la specifica articolazione di quanto descritto all'art.6 delle NTA del PRC in cui si individuano i livelli di classificazione delle aree costiere, dal più elevato al più basso.

	C1.S2 - Tratto di costa ad elevata criticità e media sensibilità
	C1.S3 - Tratto di costa ad elevata criticità e bassa sensibilità
	C2.S2 - Tratto di costa a media criticità e media sensibilità
	C2.S3 - Tratto di costa a media criticità e bassa sensibilità
	C3.S2 - Tratto di costa a bassa criticità e media sensibilità
	C3.S2 - Tratto di costa a bassa criticità e bassa sensibilità





A1.2 - CLASSIFICAZIONE NORMATIVA
(da Piano Regionale delle Coste)
CRITICITA' ALL'EROSIONE E SENSIBILITA' AMBIENTALE

La Classificazione Normativa rappresenta la specifica articolazione di quanto descritto all'art.6 delle NTA del PRC in cui si individuano i livelli di classificazione delle aree costiere, dal più elevato al più basso.

<div></div>	C1.S2 - Tratto di costa ad elevata criticità e media sensibilità
<div></div>	C1.S3 - Tratto di costa ad elevata criticità e bassa sensibilità
<div></div>	C2.S2 - Tratto di costa a media criticità e media sensibilità
<div></div>	C2.S3 - Tratto di costa a media criticità e bassa sensibilità
<div></div>	C3.S2 - Tratto di costa a bassa criticità e media sensibilità
<div></div>	C3.S2 - Tratto di costa a bassa criticità e bassa sensibilità





A1.2 - CLASSIFICAZIONE NORMATIVA
(da Piano Regionale delle Coste)
CRITICITA' ALL'EROSIONE E SENSIBILITA' AMBIENTALE

La Classificazione Normativa rappresenta la specifica articolazione di quanto descritto all'art.6 delle NTA del PRC in cui si individuano i livelli di classificazione delle aree costiere, dal più elevato al più basso.

<div></div>	C1.S2 - Tratto di costa ad elevata criticità e media sensibilità
<div></div>	C1.S3 - Tratto di costa ad elevata criticità e bassa sensibilità
<div></div>	C2.S2 - Tratto di costa a media criticità e media sensibilità
<div></div>	C2.S3 - Tratto di costa a media criticità e bassa sensibilità
<div></div>	C3.S2 - Tratto di costa a bassa criticità e media sensibilità
<div></div>	C3.S2 - Tratto di costa a bassa criticità e bassa sensibilità





A1.2 - CLASSIFICAZIONE NORMATIVA
(da Piano Regionale delle Coste)
CRITICITA' ALL'EROSIONE E SENSIBILITA' AMBIENTALE

La Classificazione Normativa rappresenta la specifica articolazione di quanto descritto all'art.6 delle NTA del PRC in cui si individuano i livelli di classificazione delle aree costiere, dal più elevato al più basso.

—	C1.S2 - Tratto di costa ad elevata criticità e media sensibilità
—	C1.S3 - Tratto di costa ad elevata criticità e bassa sensibilità
—	C2.S2 - Tratto di costa a media criticità e media sensibilità
—	C2.S3 - Tratto di costa a media criticità e bassa sensibilità
—	C3.S2 - Tratto di costa a bassa criticità e media sensibilità
—	C3.S2 - Tratto di costa a bassa criticità e bassa sensibilità





A1.2 - CLASSIFICAZIONE NORMATIVA
(da Piano Regionale delle Coste)
CRITICITA' ALL'EROSIONE E SENSIBILITA' AMBIENTALE

La Classificazione Normativa rappresenta la specifica articolazione di quanto descritto all'art.6 delle NTA del PRC in cui si individuano i livelli di classificazione delle aree costiere, dal più elevato al più basso.

<div></div>	C1.S2 - Tratto di costa ad elevata criticità e media sensibilità
<div></div>	C1.S3 - Tratto di costa ad elevata criticità e bassa sensibilità
<div></div>	C2.S2 - Tratto di costa a media criticità e media sensibilità
<div></div>	C2.S3 - Tratto di costa a media criticità e bassa sensibilità
<div></div>	C3.S2 - Tratto di costa a bassa criticità e media sensibilità
<div></div>	C3.S2 - Tratto di costa a bassa criticità e bassa sensibilità





A1.2 - CLASSIFICAZIONE NORMATIVA
(da Piano Regionale delle Coste)
CRITICITA' ALL'EROSIONE E SENSIBILITA' AMBIENTALE

La Classificazione Normativa rappresenta la specifica articolazione di quanto descritto all'art.6 delle NTA del PRC in cui si individuano i livelli di classificazione delle aree costiere, dal più elevato al più basso.

—	C1.S2 - Tratto di costa ad elevata criticità e media sensibilità
—	C1.S3 - Tratto di costa ad elevata criticità e bassa sensibilità
—	C2.S2 - Tratto di costa a media criticità e media sensibilità
—	C2.S3 - Tratto di costa a media criticità e bassa sensibilità
—	C3.S2 - Tratto di costa a bassa criticità e media sensibilità
—	C3.S2 - Tratto di costa a bassa criticità e bassa sensibilità

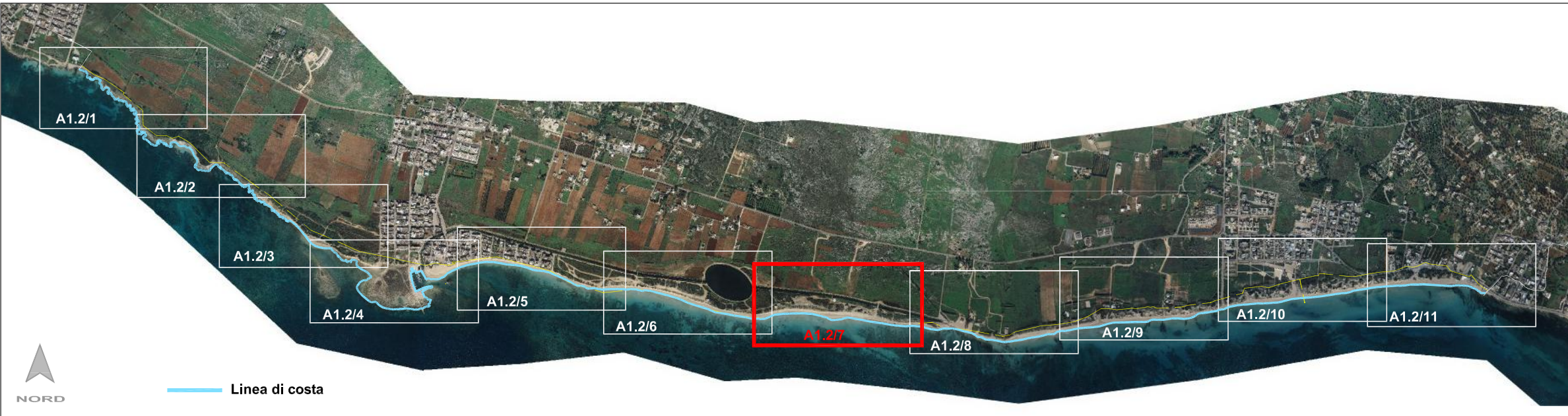


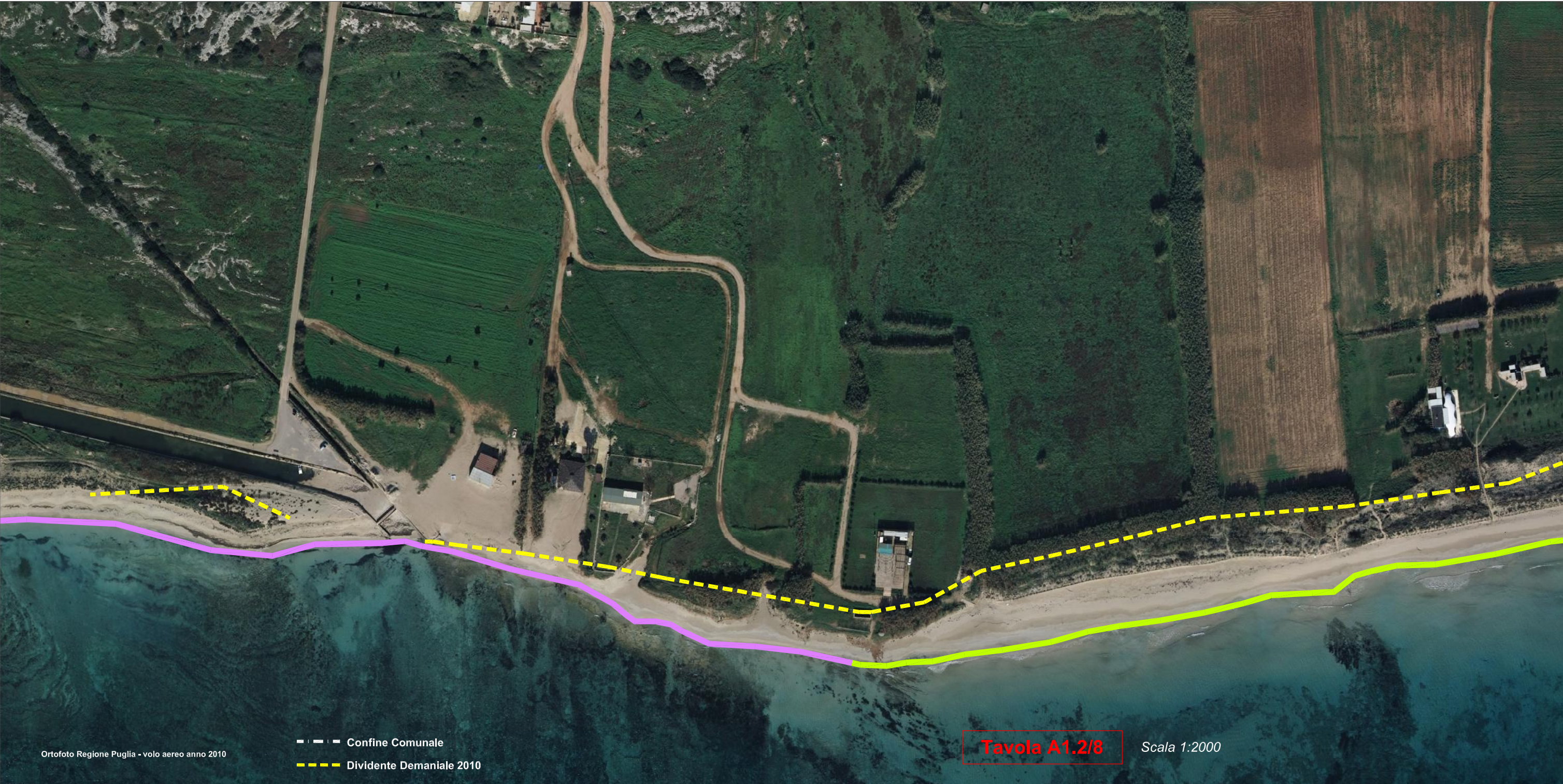


A1.2 - CLASSIFICAZIONE NORMATIVA
(da Piano Regionale delle Coste)
CRITICITA' ALL'EROSIONE E SENSIBILITA' AMBIENTALE

La Classificazione Normativa rappresenta la specifica articolazione di quanto descritto all'art.6 delle NTA del PRC in cui si individuano i livelli di classificazione delle aree costiere, dal più elevato al più basso.

—	C1.S2 - Tratto di costa ad elevata criticità e media sensibilità
—	C1.S3 - Tratto di costa ad elevata criticità e bassa sensibilità
—	C2.S2 - Tratto di costa a media criticità e media sensibilità
—	C2.S3 - Tratto di costa a media criticità e bassa sensibilità
—	C3.S2 - Tratto di costa a bassa criticità e media sensibilità
—	C3.S2 - Tratto di costa a bassa criticità e bassa sensibilità

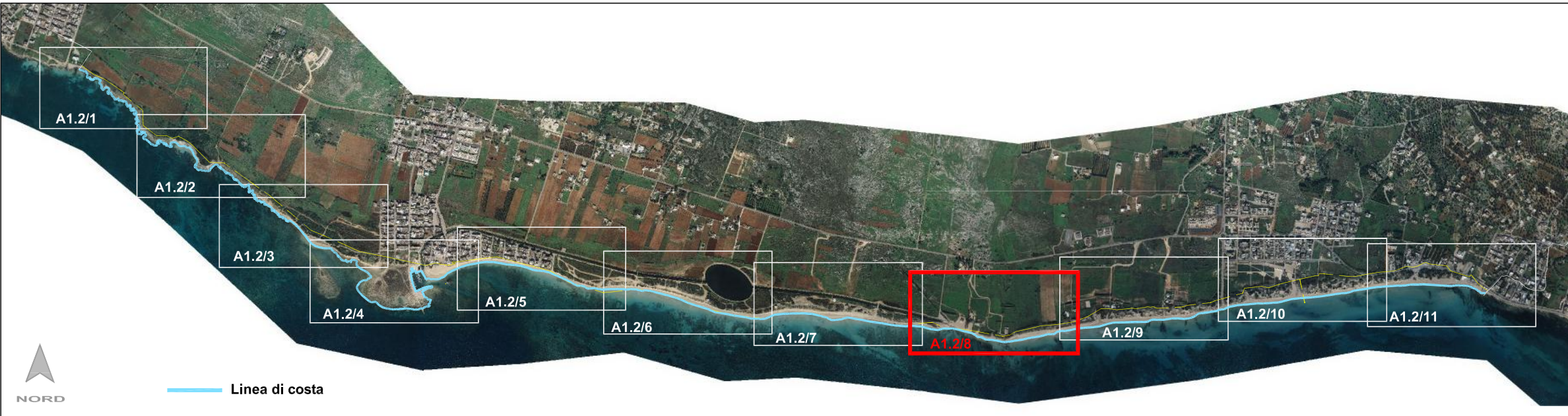




A1.2 - CLASSIFICAZIONE NORMATIVA
(da Piano Regionale delle Coste)
CRITICITA' ALL'EROSIONE E SENSIBILITA' AMBIENTALE

La Classificazione Normativa rappresenta la specifica articolazione di quanto descritto all'art.6 delle NTA del PRC in cui si individuano i livelli di classificazione delle aree costiere, dal più elevato al più basso.

	C1.S2 - Tratto di costa ad elevata criticità e media sensibilità
	C1.S3 - Tratto di costa ad elevata criticità e bassa sensibilità
	C2.S2 - Tratto di costa a media criticità e media sensibilità
	C2.S3 - Tratto di costa a media criticità e bassa sensibilità
	C3.S2 - Tratto di costa a bassa criticità e media sensibilità
	C3.S2 - Tratto di costa a bassa criticità e bassa sensibilità

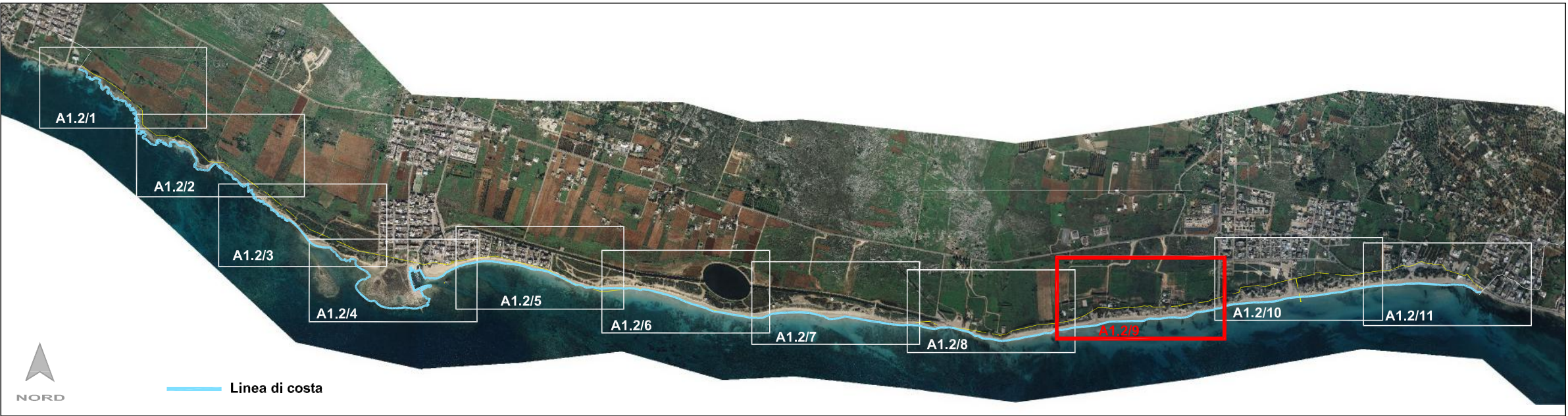




A1.2 - CLASSIFICAZIONE NORMATIVA
(da Piano Regionale delle Coste)
CRITICITA' ALL'EROSIONE E SENSIBILITA' AMBIENTALE

La Classificazione Normativa rappresenta la specifica articolazione di quanto descritto all'art.6 delle NTA del PRC in cui si individuano i livelli di classificazione delle aree costiere, dal più elevato al più basso.

<div></div>	C1.S2 - Tratto di costa ad elevata criticità e media sensibilità
<div></div>	C1.S3 - Tratto di costa ad elevata criticità e bassa sensibilità
<div></div>	C2.S2 - Tratto di costa a media criticità e media sensibilità
<div></div>	C2.S3 - Tratto di costa a media criticità e bassa sensibilità
<div></div>	C3.S2 - Tratto di costa a bassa criticità e media sensibilità
<div></div>	C3.S2 - Tratto di costa a bassa criticità e bassa sensibilità





A1.2 - CLASSIFICAZIONE NORMATIVA
(da Piano Regionale delle Coste)
CRITICITA' ALL'EROSIONE E SENSIBILITA' AMBIENTALE

La Classificazione Normativa rappresenta la specifica articolazione di quanto descritto all'art.6 delle NTA del PRC in cui si individuano i livelli di classificazione delle aree costiere, dal più elevato al più basso.

—	C1.S2 - Tratto di costa ad elevata criticità e media sensibilità
—	C1.S3 - Tratto di costa ad elevata criticità e bassa sensibilità
—	C2.S2 - Tratto di costa a media criticità e media sensibilità
—	C2.S3 - Tratto di costa a media criticità e bassa sensibilità
—	C3.S2 - Tratto di costa a bassa criticità e media sensibilità
—	C3.S2 - Tratto di costa a bassa criticità e bassa sensibilità





A1.2 - CLASSIFICAZIONE NORMATIVA
(da Piano Regionale delle Coste)
CRITICITA' ALL'EROSIONE E SENSIBILITA' AMBIENTALE

La Classificazione Normativa rappresenta la specifica articolazione di quanto descritto all'art.6 delle NTA del PRC in cui si individuano i livelli di classificazione delle aree costiere, dal più elevato al più basso.

<div></div>	C1.S2 - Tratto di costa ad elevata criticità e media sensibilità
<div></div>	C1.S3 - Tratto di costa ad elevata criticità e bassa sensibilità
<div></div>	C2.S2 - Tratto di costa a media criticità e media sensibilità
<div></div>	C2.S3 - Tratto di costa a media criticità e bassa sensibilità
<div></div>	C3.S2 - Tratto di costa a bassa criticità e media sensibilità
<div></div>	C3.S2 - Tratto di costa a bassa criticità e bassa sensibilità



A1.2- CLASSIFICAZIONE NORMATIVA							
NORME PRC		LIVELLO DI CRITICITA'		LIVELLO DI SENSIBILITA'		LUNGHEZZA (m)	NUMERO TRATTI
CODICE	DESCRIZIONE	CODICE	DESCRIZIONE	CODICE	DESCRIZIONE		
C1S2	Tratto costiero con elevata criticità e media sensibilità	C1	Elevata	S2	Media	330	1
C1S3	Tratto costiero con elevata criticità e bassa sensibilità	C1	Elevata	S3	Bassa	429	1
C2S2	Tratto costiero con media criticità e media sensibilità	C2	Media	S2	Media	1815	3
C2S3	Tratto costiero con media criticità e bassa sensibilità	C2	Media	S3	Bassa	671	2
C3S2	Tratto costiero con bassa criticità e media sensibilità	C3	Bassa	S2	Media	3709	3
C3S3	Tratto costiero con bassa criticità e bassa sensibilità	C3	Bassa	S3	Bassa	1641	2